

# Mit Vertrauen und Transparenz zum Lebens(t)raum



## Schlüsselfertiges Bauen mit klaren Strukturen und ehrlicher Beratung

Der Traum vom eigenen Haus beginnt mit großen Plänen – und oft auch vielen Fragezeichen. Was bedeutet eigentlich „schlüsselfertig“? Welche Leistungen sind im Preis enthalten, welche nicht? Und warum ist es so wichtig, beim Bauen einen Ansprechpartner zu haben, dem man wirklich vertraut?

Antworten darauf gibt HH Wohnbau GmbH – die Tochter der Helmut Herrmann Bauunternehmen GmbH aus Mainleus bei Kulmbach. Seit über 20 Jahren begleitet das Unternehmen Bauherren auf dem Weg zu ihrem Wunschhaus – persönlich, transparent und mit dem Versprechen: Wir bauen ihr Haus, als wäre es unser eigenes.

Für unsere Leser haben wir die Inhaber und Geschäftsführer Axel Pieper und Klaus Bergmann, der sogleich Bauleiter bei der HH Wohnbau GmbH ist, nach ihren vier wichtigsten Tipps beim schlüsselfertigen Bauen gefragt.

### Tipp 1: Echte Preistransparenz

„Schlüsselfertig“ bedeutet nicht überall das selbe. Was auf den ersten Blick günstig erscheint, kann am Ende teuer werden, wenn viele Leistungen im Angebot nicht enthalten sind.

„Der wichtigste Tipp lautet: Fragen Sie genau nach, was wirklich im Preis inbegriffen ist“, rät Klaus Bergmann und schmunzelt: „Kaufe ich ein ganzes oder nur ein halbes Haus?“

Zu den Posten, die oft fehlen, gehören Erdarbeiten, Entwässerung, Bodenplatte, Bauanschlüsse, Baustrom, Bauwasser oder die Baustellensicherung. Wer all das von Beginn an berücksichtigt, spart später Zeit, Nerven – und viel Geld.

### Tipp 2: Ein Ansprechpartner

Wer schon einmal gebaut hat, weiß: Reibungslose Abläufe entstehen nur, wenn alle Fäden in einer Hand liegen: beim Kauf und in der Bauleitung.

„Bei uns begleitet ein Ansprechpartner den gesamten Prozess – vom Erstgespräch über die Planung bis zur Schlüsselübergabe“, erklärt Axel Pieper. „Da gibt es keine Kommunikations- oder Zuständigkeitslücken – nur klare Wege und eine persönliche Betreuung.“

Diese enge Begleitung sorgt nicht nur für Übersicht, sondern schafft Vertrauen.



Wohnen mit Wohlfühlfaktor  
Blühende Beete und die gepflasterte Einfahrt.

### Tipp 3: Planung im eigenen Haus

Ein weiterer Vorteil bei HH Wohnbau: Die Werk- und Detailplanung entsteht direkt im Unternehmen.

Klaus Bergmann: „Dadurch kennen wir jedes Maß und jedes Detail, das später auf der Baustelle zählt. Wir denken mit, bieten Lösungen und können auf Änderungswünsche schnell reagieren. Das macht die Bauleitung stark – und den Ablauf verlässlich.“

Nachhaltig gebaut, für Generationen gedacht

Mit energieeffizienter Bauweise, Photovoltaikanlage und klarer Formensprache steht dieses Wohnhaus für die Philosophie von HH Wohnbau: Qualität, Beständigkeit und Vertrauen.



### Tipp 4: Regionale Erfahrung

40 Jahre Helmut Herrmann Bauunternehmen GmbH, 20 Jahre HH Wohnbau GmbH und bald 10 Jahre Unternehmensleitung durch Axel Pieper – diese Erfahrung spürt man deutlich.

Aus dem einstigen Bauunternehmen für klassische Hochbauarbeiten ist ein Ansprechpartner für schlüsselfertiges Bauen, Erd-, Beton- und Mauerarbeiten sowie Außenanlagen bei Einfamilien-, Doppelhäusern und Mehrfamilienprojekten geworden. Alle Bauten verbindet dieselbe Philosophie: Qualität, Beständigkeit und Vertrauen.

### Weil Bauen Vertrauenssache ist

„Unser Ziel ist, dass unsere Kunden von Anfang an ruhig schlafen können – und das auch, wenn sie ihr neues Zuhause das erste Mal aufschließen“, sagt Axel Pieper. Denn schlüsselfertig bedeutet bei HH Wohnbau: durchdacht geplant, offen kommuniziert und mit Herz gebaut. Am Ende eines Bauprojekts steht nicht nur ein Haus, sondern das gute Gefühl, die richtige Entscheidung getroffen zu haben. (rh)

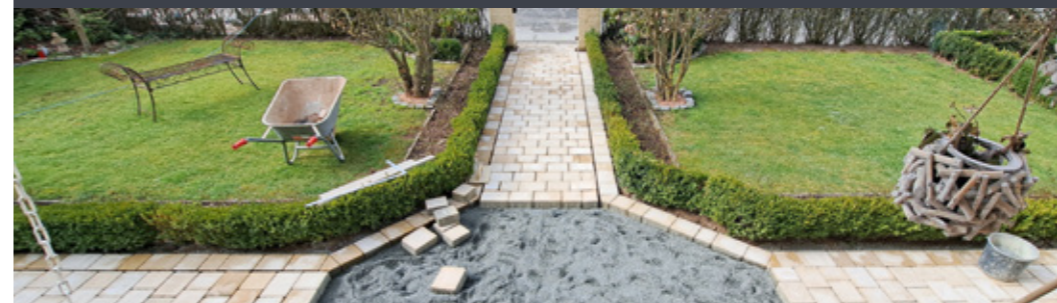
Alle Fotos: HH-Wohnbau GmbH



Vom Plan zur Realität

Moderne Technik und erfahrene Hände schaffen Wohnräume und Außenanlagen mit Bestand.

Sorgfalt bis ins Detail – jedes Projekt beginnt mit präziser Planung und handwerklichem Know-how.



HH-Wohnbau GmbH  
Industriestraße 17  
95336 Mainleus  
Tel. 09229 7799  
info@herrmann-bau.de  
www.hh-wohnbau.de



Inhaber Axel Pieper steht für Vertrauen, Erfahrung und ehrliche Beratung bei Hoch-, Tief- oder schlüsselfertigem Bau.

Anzeige

Unser Partner für schlüsselfertiges Bauen



OB NEUBAU ODER SANIERUNG

## Der Partner für Ihr Bauvorhaben

- erstklassige Beratung
- jahrzehntelange Erfahrung
- moderne, frei planbare Architektur
- individuell geplant, zum Festpreis
- Bausubstanz erhalten
- Wohnkomfort verbessern
- Hoch- und Tiefbauarbeiten
- Außenanlagen

Wir bauen Ihr Haus, als wäre es unser eigenes.

Wir wissen, wovon wir reden.



### Weil Bauen Vertrauenssache ist!

Langjährige Erfahrung, hohe Ansprüche an die Qualifikation unserer Fachkräfte, ein moderner Maschinenpark und absolute Zuverlässigkeit machen uns zu Ihrem Baupartner mit hohen Qualitätsansprüchen.



Industriestraße 17  
95336 Mainleus  
Tel. 09229 / 7799  
Fax 09229 / 8448  
www.herrmann-bau.de

**HELMUT HERRMANN**  
BAUUNTERNEHMEN GmbH

In allen Baufragen ein zuverlässiger Partner